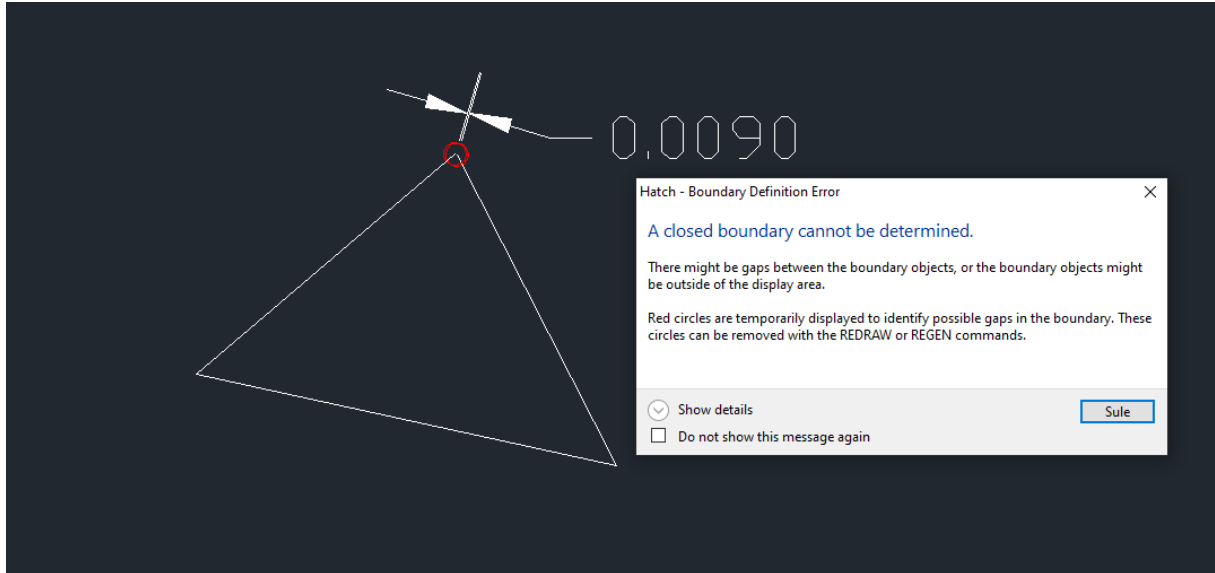


DXF formaadist pindobjekti tegemine AutoCAD tarkvaras

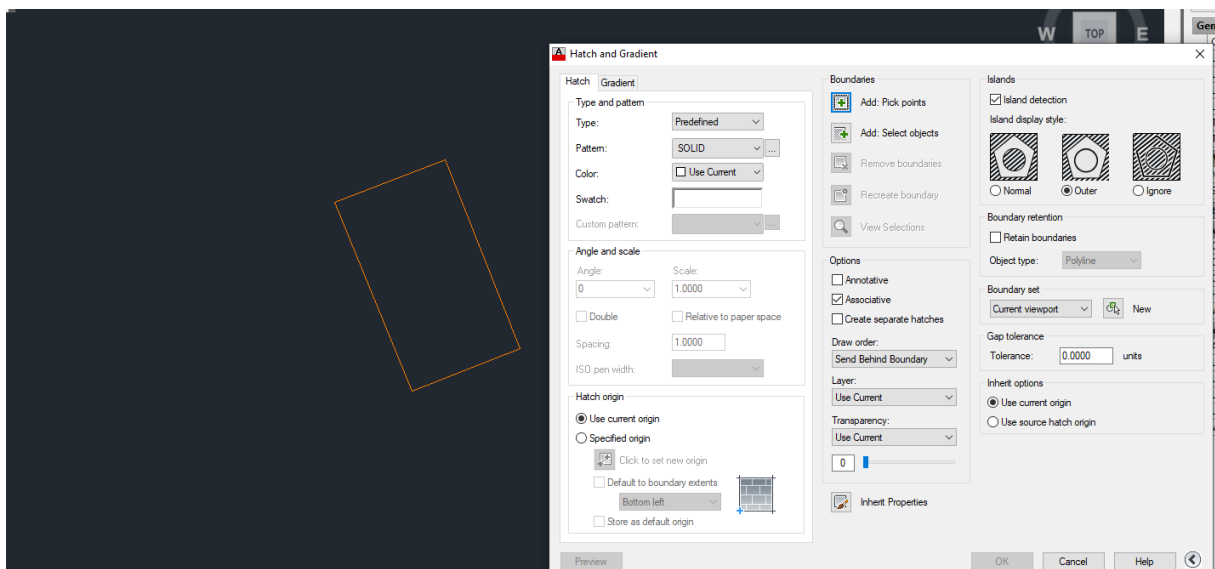
CAD tarkvaras DXF formaati salvestamine teeb pindobjektist mõningates olukordades joonobjekti, mida ei ole võimalik PARI süsteemi esitada, kuna tegemist pole alaga (polygon-iga). Selle probleemi üheks lahenduseks on AutoCAD-is teha joonobjekt pindobjektiks.

Juhendis on kasutatud AutoCad 2013 tarkvara.



Joonis 1. Veahoiatus

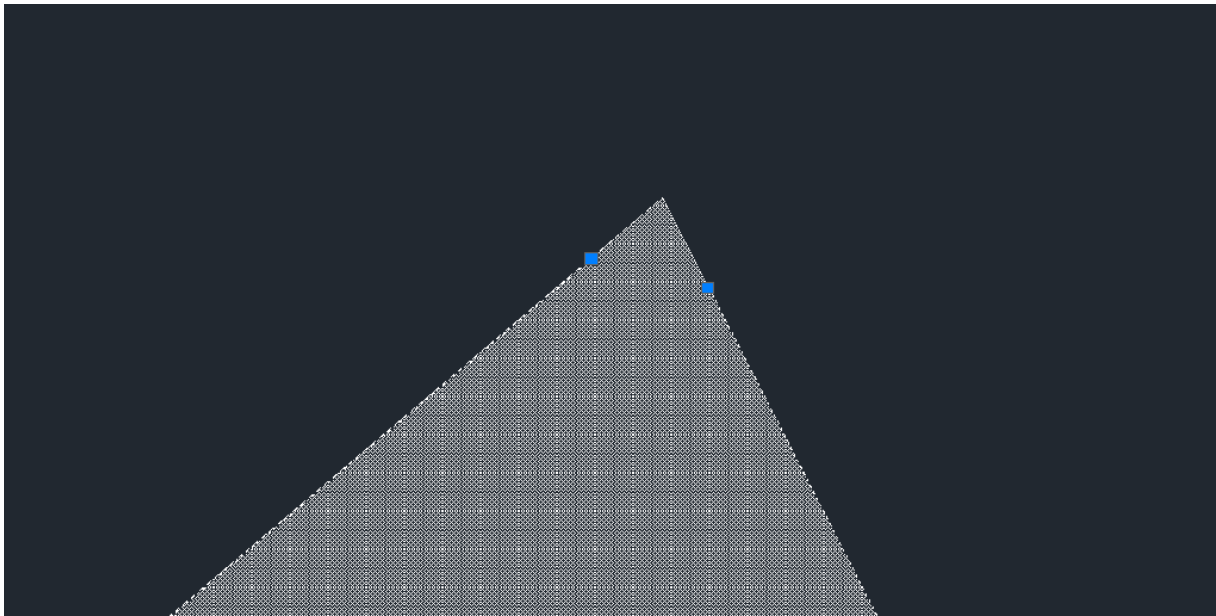
Üks põhjus, miks DXF faili ei saa eksportida pindobjekte võib olla, kui algus- ja lõpp-punkt ei ole omavahel kokku viidud ning esineb väike vahe. Seda on võimalik lahendada näiteks antud ala täitmisega ehk Fill-iga. Fill peab olema **SOLID** tüüpi.



Joonis 2. Solid Fill

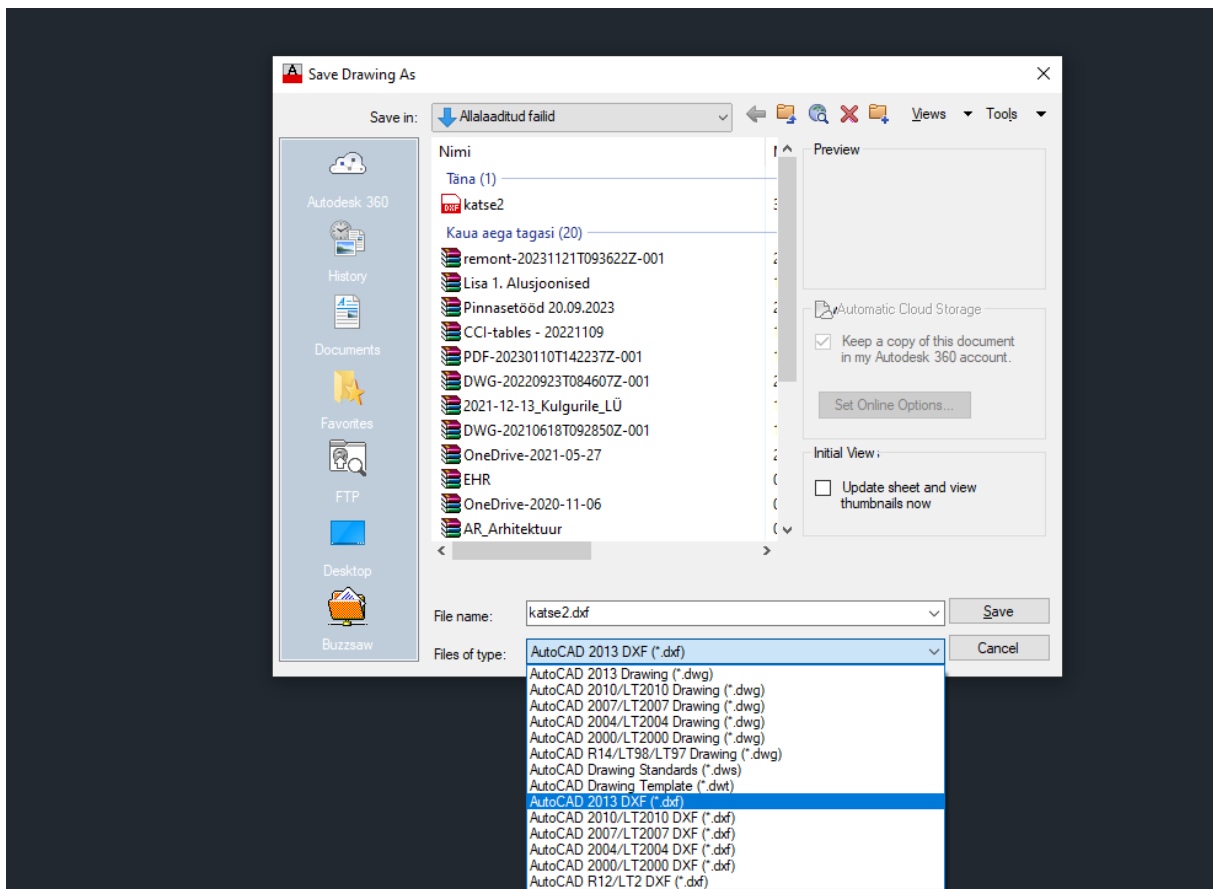
Siin on toodud välja, kuidas saab objekti täita **SOLID Fill**-iga. Peale fill-imist on kaks objekti – ala piirjoon ja objekti täidetud ala. Tuleks ära kustutada ala piirjoon ning jätta alles ainult fillitud ala.

Kui ala otsad ei ole kokku viidud, siis CAD tarkvara võib nurka kuni lõikude lõikumiseni suurendada.



Joonis 3. Potentsiaalne veakoht – nurga suuremine

Kui lõikude vahe on suurem kui 5 mm, siis võib anda objekti täitmisel veateate ja ei lase ära täita.



Joonis 4. Faili salvestamine

Fail tuleks salvestada DXF formaadis.